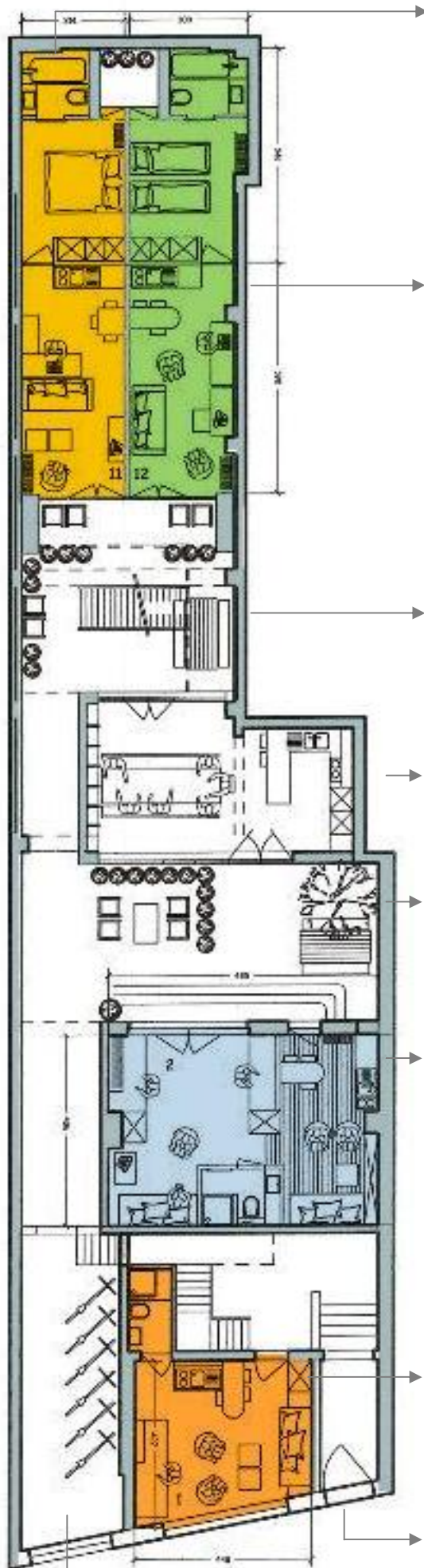


## GELIJKVLOERS



### Flat 11 - voor 1 of 2 studenten

- Oppervlakte 28,14m<sup>2</sup>
- Badkamer met ligbad, lavabo en toilet
- Afzonderlijke slaapkamer met 1 of 2 enkele bedden (excl.matras) en bergkast
- Kitchenette met onder andere spoeltafel, kookplaat, koelkast
- Woonruimte met bureau, bureaustoel
- Privé overdekt terras

### Flat 12 - voor 1 of 2 studenten

- Oppervlakte 29,33m<sup>2</sup>
- Badkamer met ligbad, lavabo en toilet
- Afzonderlijke slaapkamer met 1 of 2 enkele bedden (excl.matras) en bergkast
- Kitchenette met onder andere spoeltafel, kookplaat, koelkast
- Woonruimte met bureau, bureaustoel
- Privé overdekt terras

### Gemeenschappelijke tuin

- Met tuintafel voor gemeenschappelijk gebruik, onder afdak van bovenliggend balkon
- Met zithoek voor gemeenschappelijk gebruik
- Open trap naar bovenliggende balkons en flats

### Gemeenschappelijke keuken

- Oppervlakte 22,89m<sup>2</sup>
- Met grote tafel, ingerichte keuken met barhoek, grote koelkast, diepvriezer, spoeltafel, kookplaat,...
- Grote glaspartijen uitgevend op gemeenschappelijke tuin

### Gemeenschappelijke tuin

- Met zithoek en tuintafel voor gemeenschappelijk gebruik

### Flat 2 - voor 2 studenten

- Oppervlakte 32,60m<sup>2</sup>
- Badkamer met douche, lavabo en toilet
- 2 slaap/zithoeken met enkel bed (excl.matras), ook in te richten als 1 slaaphoek met dubbel bed en 1 zithoek
- Woonruimte met 2 bureaus, 2 bureaustoelen, 2 hoge bergkasten
- Afzonderlijke keukenhoek met spoeltafel, kookplaat, koelkast, tafel
- Directe toegang tot tuin/terras

### Studio 1

- Oppervlakte 19,66m<sup>2</sup>
- Badkamer met douche, lavabo en toilet
- Slaap/zithoek met enkel bed (excl.matras)
- Bureau, bureaustoel, hoge bergkast
- Kitchenette met onder andere spoeltafel, kookplaat, koelkast

Inkomdeur hoofdgebouw

Poort als doorgang naar de achterliggende appartementen, met overdekte fietsenberging.